

Ziel ist es, für die Kinder die bestmöglichen Gesundheits- und Entwicklungschancen sicherzustellen, den Familien eine langfristige psychosoziale Stabilisierung zu ermöglichen und die Eltern bei Bildungsabschluss und beruflicher Integration zu unterstützen.

METHODEN

- Wöchentlich aufsuchende Begleitung, bindungsorientiert, therapeutisch mit fixen Betreuerinnen und nach höchsten Qualitätskriterien
 - Einzelpsychotherapie der Eltern
- Wöchentliche Eltern/Kind- Beratungsgruppen: Struktur und Vernetzung mit Anderen in ähnlicher Situation in geschütztem Umfeld, gruppen- und kunsttherapeutische Angebote
 - Familienergänzende Betreuung der Kinder in einer speziellen, bindungsorientierten und therapeutisch geführten Kindergruppe ab dem zweiten Lebensjahr
- Begleitung der Eltern in den Arbeitsmarkt bzw. Qualifizierung



Grow Together
für einen guten Start ins Leben

Grow Together unterstützt in Zusammenarbeit mit der Kinder- und Jugendhilfe Babys und Kleinkinder bis zum 3. Lebensjahr und ihre Familien in extrem schwierigen Lebenslagen.



Spezifische Beiträge zu Gesundheitskompetenz

Aufsuchende Begleitung

- 1:1 Betreuung > intensives Training der Erziehungskompetenz der Eltern
- Ressourcenorientierte Haltung > Empowerment der Mütter
- Bindungsorientierte Arbeit > Eltern machen positive Bindungserfahrungen > Kinder haben die Chance auf sichere Bindung > Kinder haben bestmögliche Gesundheits- und Entwicklungschancen Aussicht.

Kindergruppe

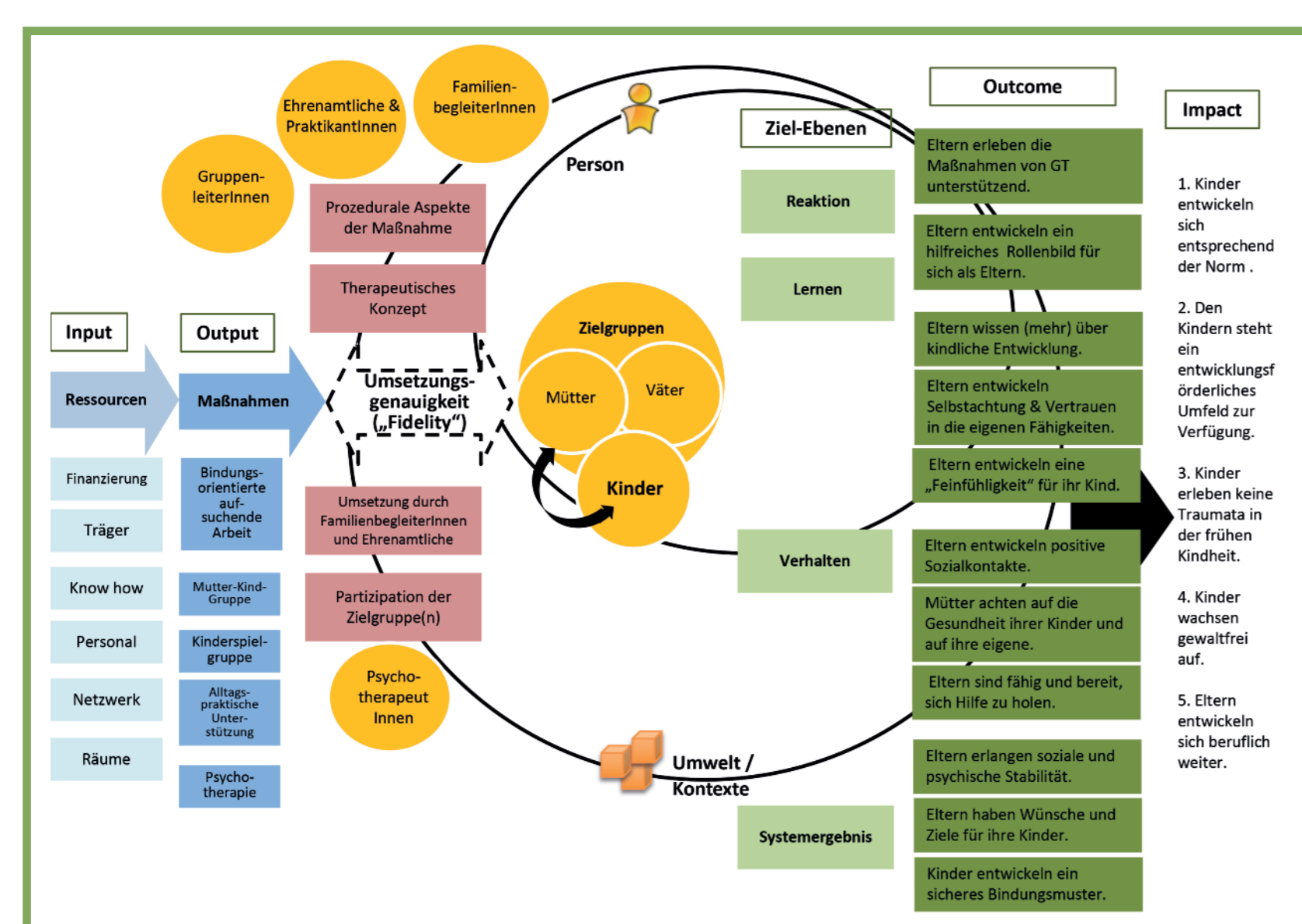
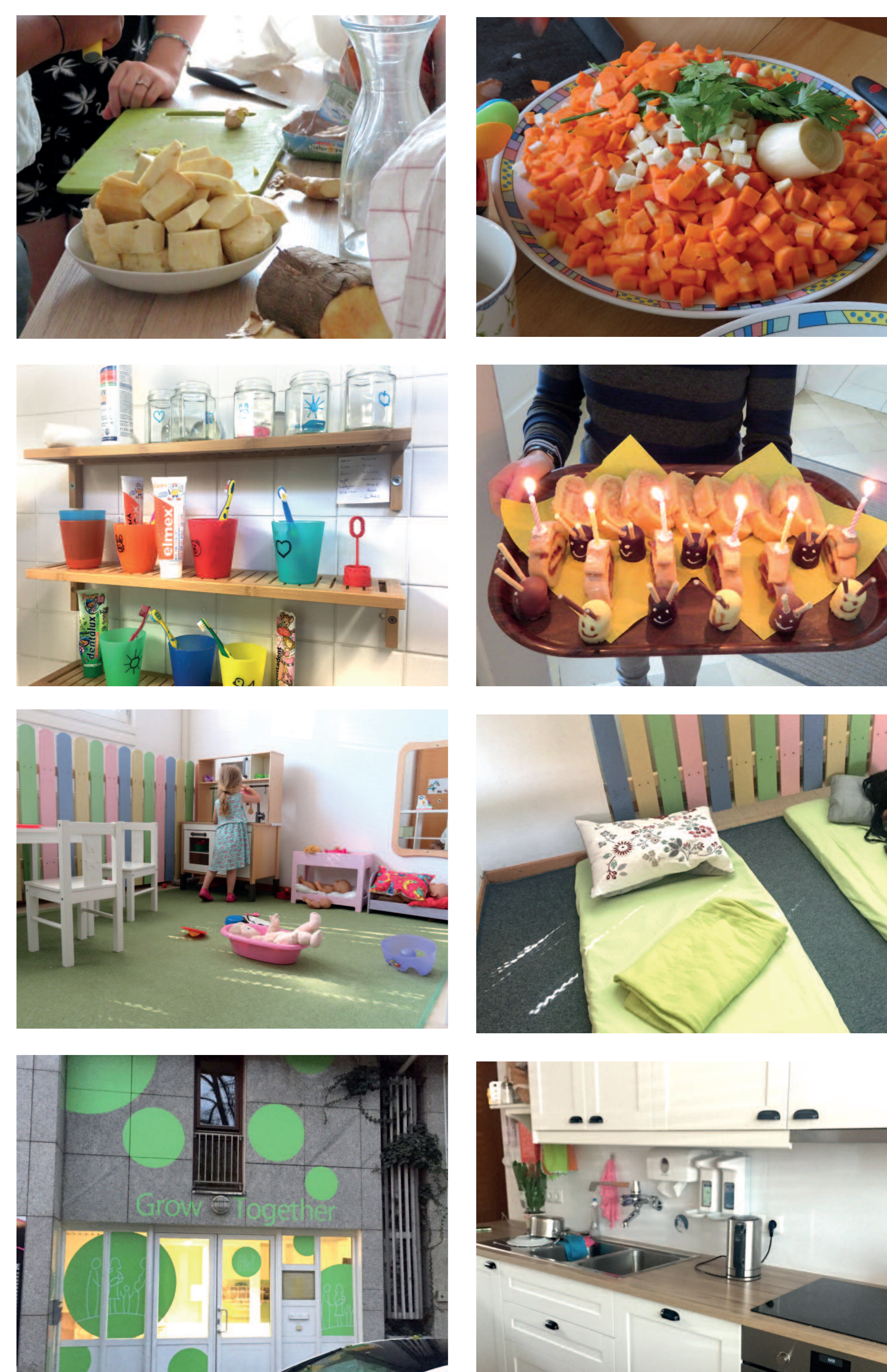
- Gesundes Essen
- Regelmäßige Tagesstruktur und Rituale > psychische Struktur
- Kariesprophylaxe > Zahngesundheit
- Optimale Förderung

Mutter-Kind-Gruppe

- Mütter erwerben Grundwissen über gesunde Ernährung
- Sie lernen, gesund zu kochen
- Regelmäßige Tagesstruktur > psychische Struktur
- Soziales Lernen und Konfliktkompetenz

Kunstprojekte

- Training der Selbstwirksamkeit
- Konfliktbearbeitung in Rollenspielen
- Gewaltprävention durch besseres Selbstbewusstsein (Zitat unten)
- Förderung der Erziehungskompetenzen durch gemeinsame Aktivitäten von Müttern und Kindern



Stimmen über Grow Together von Klientinnen

- „Grow Together ist nicht nur eine Organisation oder Verein, sondern irgendwie wie Familie. Weil man sich hier nach mehreren Wochen und Monaten einfach gern hat, und man dem anderen ans Herz gewachsen ist. Das ist super.“
- „Bei euch fühle ich mich so richtig wohl!“
- „Ich wüsste nicht, wie ich den Tag ohne deine Hilfe geschafft hätte.“
- „Die Kinder sehen dich schon als Teil der Familie.“
- „Es hilft mir wirklich, dass mir jemand erklärt, was ein Baby von 5 Monaten fühlt und denkt. Das hilft mir, es besser zu verstehen.“
- „Ich habe das Gefühl, dass wir von unserer Betreuerin verstanden werden. Sie weiß, wie es uns geht und sie sucht mit uns gemeinsam nach Lösungen.“
- „Ihr seid die ersten, bei denen ich sogar Zurechtweisung liebevoll finde!“